

矢越山莊

YAGOSHI SANZO





yagoshi

道南スギを肌で感じる自然空間で

学ぶ・語る・楽しむ

知内町の最南端に位置する小谷石地区は、約150人が暮らす漁業の街。

地域材（道南スギ）を最大限に活用して、小谷石地区の総合振興対策の拠点としても期待のかかる施設として、誕生しました。



開設期間：通年
使用時間：午前9時～午後6時

※開館日等、詳細はお問い合わせください。
また、閉館期・冬期間は完全予約制とさせていただきます。

矢越山荘全景



「矢越山荘」は、知内町立矢越小学校が平成12年に廃校後も多くの方々にご利用され、親しまれてきました。

しかし、建築後60年を経て老朽化が進んだため、ふんだんに地場材を活用しながら、旧校舎の佇まいをできるかぎり再現した公共施設として、この度リニューアルいたしました。

研修に、会議に、ご休憩に。訪れるすべての皆様に心のやすらぎをお届けします。

子どもたちが 楽しめる小谷石

小谷石地区は、動植物や鳥の観察、森の散策など、自然体験学習に最適な素材の宝庫です。また、ご家族連れには、観光遊覧船にバーベキュー、磯遊びにキャンプなどもおすすめです。体験学習の拠点に、ご家族での休憩スポットとして、多目的にご利用いただけます。



施設の概要

- 物産イベント、大学のサテライトキャンパス、自然体験学習、キャンプ行事、工芸品等のギャラリーなど、多様な事業展開により都市との交流を推進し、あわせて地域コミュニティの活性化を図ります。
- 豪雨等異常気象時の避難施設として、地域住民や観光客の安全を確保します。

各種会議・サテライトキャンパスとして



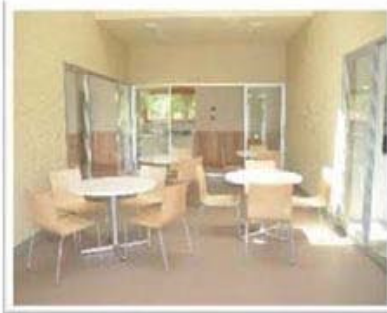
大広間には、イス・テーブルが備え付けており、各種会議やオープンキャンパスに必要なスクリーン等も貸し出しが可能です。暖房も完備しており、年間を通じてお客様に快適な空間をご提供します。



冬期間の緊急時には町内初となる薪ストーブで暖をとることができます。

地域コミュニティー施設として

インナーテラスにウッドデッキ。開放的な空間で疲れを癒し、そして訪れる方向士の語らいの場としてもご利用いただけます。また、厨房・ダイニングには冷蔵庫をはじめ必要な備品を取り揃えております。料理もいつもより楽しく、そして美味しく食べることができます。



観光案内・ギャラリー

館内ホールには知内町内はもちろん、近隣市町の観光冊子も取り揃えております。ご自由にご覧ください。また、館内には知内町在住の皮工芸作家・画家である、横山明覧（よこやま・あけみ）氏の油絵作品も展示しておりますのでお気軽にお越しください。

館内には、道南の四季をテーマにした色鮮やかな作品を展示しております。

また、本施設はギャラリーとしての一般利用も可能ですのでご希望の方は知内町役場までお問い合わせください。（TEL5-6161）



施設使用料

午前・午後で別料金となります。

大広間	夏期¥300 冬期¥600
ダイニング・厨房	夏期¥200 冬期¥400
インナーテラス(貸切)	夏期¥200 冬期¥400
シャワー室	¥100(1人1回)

※上記使用料のほか、別途燃料代 ¥100(1時間)

夏期(5月~10月) 冬期(11月~4月)
館内見学およびウッドデッキ利用等は無料です。
インナーテラスは貸切でのご利用は有料です。



シャワー室完備



多目的トイレ

小谷石観光スポット



矢越展望台

小谷石地区の入り口にある、民宿矢越裏に完成した、津軽海峡の雄大な景色に津軽・下北半島を眺めることができる展望台。

■ 宿泊施設 (市外局番01392)

1. 海の宿矢越 6-7854
2. 海峡の宿然 5-7343
3. ニウロコ村上屋 6-7288



矢越岬

船でしか近付くことができない岬の頂上には矢越灯台と矢越八幡宮があり、観光遊覧船でも初めに紹介される名所です。

■ 喫茶店

1. 海峡の茶処・爽
080-6068-8261

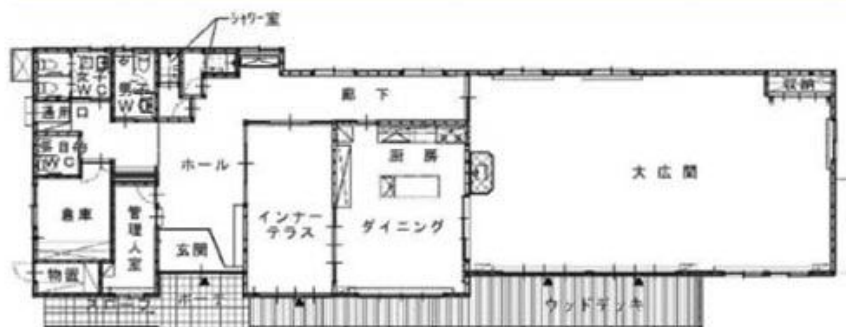


薬師湯

硫黄の成分を有した薬湯として地域住民に古くから利用されており、観光客にも人気です。

■ 観光遊覧・お土産品

1. 矢越クルーズ
やごし本舗
01392-5-7854



■ 建物概要

構造：木造平屋建て
床面積：298㎡
地域材使用量：72㎡
工期：平成26年9月1日～
平成27年1月23日

■ 施設構成

- 大広間(120㎡)、ダイニング(39㎡)
インナーテラス(26㎡)
- 管理人室(9㎡)
- その他：トイレ、シャワールーム、
倉庫、薪ストーブなど



お問い合わせ・お申し込み・資料請求

tel.01392-5-6161

営業時間 9:00～18:00

〒049-1103 北海道上磯郡知内町字重内21-1

<http://www.town.shiriuchi.hokkaido.jp/>

製作：知内町役場政策室・知内観光協会

■ 資金構成

◆ 総事業費 80,276千円
道補助金 29,636千円
道交付金 23,709千円
一般財源 26,931千円

■ 交通アクセス

- ◆ 知内町内より 車で約20分
- ◆ 小谷石バス停留所より
徒歩で約15分(上り坂あり)