

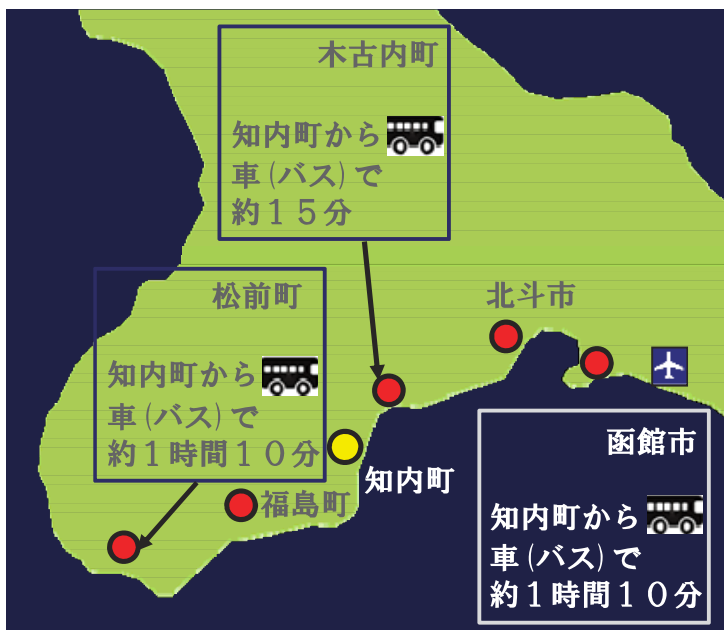
## 教育旅行ご担当者様



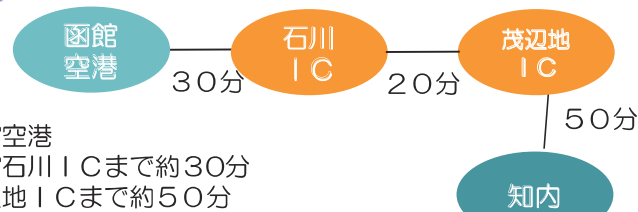
平成28年1月  
知内観光協会

# 知内エリア概要・アクセス情報

01



## 航路+車



函館空港  
函館石川ICまで約30分  
茂辺地ICまで約50分  
知内町内まで約1時間40分



## 貸切バス

- ◎函館空港～知内 函館江差道を利用して約1時間40分
- ◎函館駅～知内 函館江差道を利用して約1時間40分
- ◎新函館北斗駅～知内 函館江差道を利用して約1時間
- ◎木古内駅～知内 国道228号を利用して約15分

## 【知内町】

知内町は、みなみ北海道の南西部に位置する青函トンネル出入り口の街です。比較的温暖な気候に恵まれ、基幹産業は農業・林業・漁業の第1次産業であり、なかでも全国トップクラスの生産量を誇るニラ、ほうれん草、トマトなどの山の幸と津軽海峡で育った牡蠣・マコガレイなどの海の幸はいずれも「知内ブランド」として高い評価をいただいております。また、「道立松前矢越自然公園」に指定されている矢越岬とその一帯は大自然そのまま、断崖絶壁の連なる勇壮美を誇っており、近年では小型遊覧船による秘境クルーズが人気の観光スポットとして全国各地から観光客が小谷石地区へ訪れます。

- 町長：大野 幸孝
- 人口：4,682人 (H27.11)
- 面積：197km<sup>2</sup>
- 町名の由来：アイヌ語の「チリオチ」（鳥のいるところ）から



## 北海道電力(株)知内発電所



昭和58年に営業運転を開始して、北海道南部地方とJR津軽海峡線の電気を供給し、1号機・2号機あわせて70万kwの発電能力を擁します。

- 開館時間：通年  
(定員は50名)
- 休館日：日曜日・祝日
- 入場料：無料
- 見学時間の目安：30分
- 所在地：知内町字元町28-13
- 問い合わせ先：北海道電力知内発電所  
[TEL:01392-5-6613](tel:01392-5-6613)

## 知内町木質資源貯蔵施設



未利用木材をチップに加工して木質バイオマスエネルギーとして活用するために設置された施設。チップは役場庁舎内の暖房で利用するほか、町内外への販売も行っております。

- 開館時間：通年  
(団体対応可能/人数制限あり)
- 休館日：土曜日・日曜日・祝日
- 入場料：無料
- 見学時間の目安：30分  
(薪割り・のこぎり体験相談)
- 所在地：知内町字重内1082-14
- 問い合わせ先：知内町役場産業振興課  
[TEL:01392-5-6161](tel:01392-5-6161)

## 知内町郷土資料館



知内町の古代から近代までを学ぶことができる学習施設。国の重要文化財に指定された旧石器時代の装身具などを展示しております。

- 開館時間：10:00~16:30
- 休館日：  
5月~11月/月曜日・祝日の翌日  
12月~4月/日曜祝日・年末年始
- 入場料：無料
- 見学時間の目安：30分
- 所在地：知内町字重内31-47
- 問い合わせ先：知内町郷土資料館  
[TEL:01392-5-5066](tel:01392-5-5066)

### 矢越山荘(旧矢越小学校)



小谷石地区にかつて在った旧矢越小学校の佇まいを可能な限り再現した、コミュニティー施設。地区内で磯遊び・観光遊覧のあとの研修やジギスカン体験などにご利用いただいております。

- 見学時期：通年
- 休館日：不定休
- 入場料：無料(別途使用料有り)
- 見学時間の目安：30分
- ※ジギスカン体験 1,500円  
(使用料・飲み物代含む)
- 所在地：知内町字小谷石

### しりうちトマトファーム



知内町に昨年オープンした観光農園。色とりどりの甘いトマトをその場で召しがっていただくことができ、お持ち帰りも可能です。

- 見学時期：7月末～9月上旬(要確認)
- 完全予約制
- 参加料：200円～  
(お持ち帰り料金別：1袋300円)
- 見学時間の目安：40分
- 所在地：知内町字重内

### 上磯郡漁業協同組合中の川支所



施設内では、水揚げ後に生け簀に入っている様々な種類の鮮魚の様子を間近で見学いただけます。

- 見学時期：通年
- 休館日：日曜日・祝日
- 入場料：無料
- 見学時間の目安：30分
- 所在地：知内町字中ノ川47

## 道の駅しりうち



地元でとれた新鮮な野菜・水産加工品のほか、知内銘菓の『おっばいまんじゅう』に新発売の『海鮮釜めし』などお土産品も充実しています！！

- 営業時間：8:00～18:00
- 定休日：年中無休
- 所在地：知内町字湯の里
- ※試食・品数リクエストなど応相談
  
- 問い合わせ先：道の駅しりうち  
[TEL:01392-6-2323](tel:01392-6-2323)

## かき小屋知内番屋



平成28年1月、市街地にオープンした、食の新スポット。蒸し牡蠣・焼き牡蠣・ホタテのほか、定食も提供しているほか、入口にはお土産品販売スペースもご用意。

- 営業時間：11:00～16:00
- 定休日：月曜日(祝日の場合は翌日)
- 所在地：知内町字重内10-15
- 収容人数：56名
  
- 問い合わせ先：かき小屋知内番屋  
[TEL:01392-5-7511](tel:01392-5-7511)

## 三洋食品(株)知内工場直売店



平成24年に直売店がリニューアルオープンし、より品揃えも充実しました！！駐車場も拡大し、団体客の皆様にも好評です。

- 営業時間：8:00～17:00
- 定休日：日曜日・祝日
- ※三洋食品HPカレンダー参照
- ※試食サービス応相談
- 所在地：知内町字元町
- 問い合わせ先：三洋食品工場直売店  
[TEL:01392-5-6666](tel:01392-5-6666)

# 教育旅行(宿泊研修・課外学習)コース

自然に触れながら、楽しく学ぶモデルコースです。

## 知内の自然に触れる

### <見学スポット例>



親水公園

平成27年に建立した、鮎の遡上見学・川魚についての学習ができる公園。講師がわかりやすく指導いたします。



木質チップ工場

道南スギと木質バイオマスエネルギーを地域利用している、施設見学。ボイラーとプールもあわせて見学可能。



矢越山荘  
(旧矢越小学校)

地域住民のコミュニティ空間・物産イベント・サテライトキャンパスなど多目的での利用が期待される施設。



トマトファーム

アイコ・華おとめなど、色とりどりの美味しいトマトを収穫できる、観光農園。お子様と一緒に楽しめます。



北海道電力  
知内発電所

普段立ち入ることができない館内を発電所職員が案内します。屋上からの景色は見学者にも好評です。

### <モデルルート例>

親水公園>>>チップ工場・ボイラー>>>矢越山荘>>>トマトファーム>>>(オプション)>>>終了

### Pick up! その他の見学スポット

知内町郷土資料館	資料館2階にて、知内町における産業の歴史を学ぶことができます。
イカリカイ駐車公園	小谷石地区手前にある、駐車公園。夏場にはキャンプ客でにぎわう。すぐ下に下りると、磯遊びなどもでき、子供連れにも人気です。
知内公園	公園内には、『姥杉』『荒神社』などを通じて知内町に縁の深い内容を知ることができるほか、春には美しい桜を見ることができ、町民の憩いの場にもなっています。



知内町郷土資料館



知内公園

## 道南の知内町で854(やごし)クルーズが運営する、 小型船で行く夏期間限定の秘境クルーズアクティビティ。

「矢越海岸アドベンチャーズ」では普段味わうことのできない未体験ゾーンへのご案内いたします。自然が作り上げた巨大オブジェや矢越ブルーと言われる海の色は神秘的です。

小型船でしか行くことのできないポイントからの眺めはまさに絶景！是非体験してみてください！！



【定員】 10名

【料金】 4,000円  
2,500円(小学生)  
学生割引(10%) 応相談

【時間】 90分  
※6時・8時・10時30分・13時が出発時間目安です。

【期間】 5月～10月

【場所】 小谷石漁港より出発

【問合せ】 矢越クルーズ  
(01392-6-7854)

観光窓口は知内観光協会で行っております。  
観光プロモーション及びイベントについては知内町役場もしくは知内観光協会へご連絡下さい。

一般団体の申し込み・教育旅行等のお問い合わせについても観光協会にて行っております。

知内町役場産業振興課  
商工労働係

01392-5-6161





小谷石観光スポット



矢越展望台

小谷石地区の入り口にある、民宿矢越裏に完成した、津軽海峡の雄大な景色に津軽・下北半島を眺めることができる展望台。

■宿泊施設（市外局番01392）

1. 海の宿矢越 6-7854
2. 海峡の宿然 5-7343
3. ペンションホットタイム 5-7011



矢越岬

船でしか近付くことができない岬の頂上には矢越灯台と矢越八幡宮があり、観光遊覧船でも初めに紹介される名所です。

■喫茶店

1. 海峡の茶処・爽 080-6068-8261

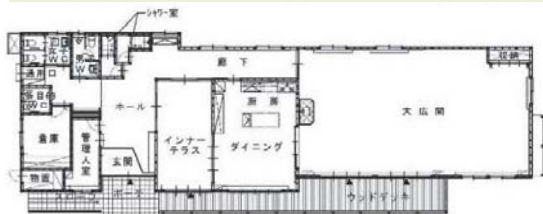


薬師湯

硫黄の成分を有した薬湯として地域住民に古くから利用されており、観光客にも人気です。

■観光遊覧・お土産

1. 矢越クルーズ やごし本舗 01392-5-7854



■建物概要

構造：木造平屋建て  
床面積：298㎡  
地域材使用量：72㎡  
工期：平成26年9月1日～平成27年1月23日

■施設構成

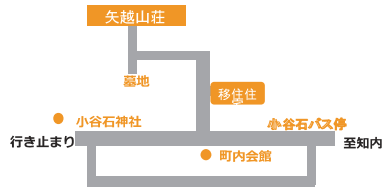
- 大広間(120㎡)、ダイニング(39㎡)、インナーテラス(26㎡)
- 管理人室(9㎡)
- その他：トイレ、シャワールーム、倉庫、薪ストーブなど

■資金構成

◆総事業費 80,276千円  
◆道補助金 29,636千円  
◆道交付金 23,709千円  
◆一般財源 26,931千円

■交通アクセス

- ◆知内町内より 車で約20分
- ◆小谷石バス停留所より 徒歩で約15分(上り坂あり)



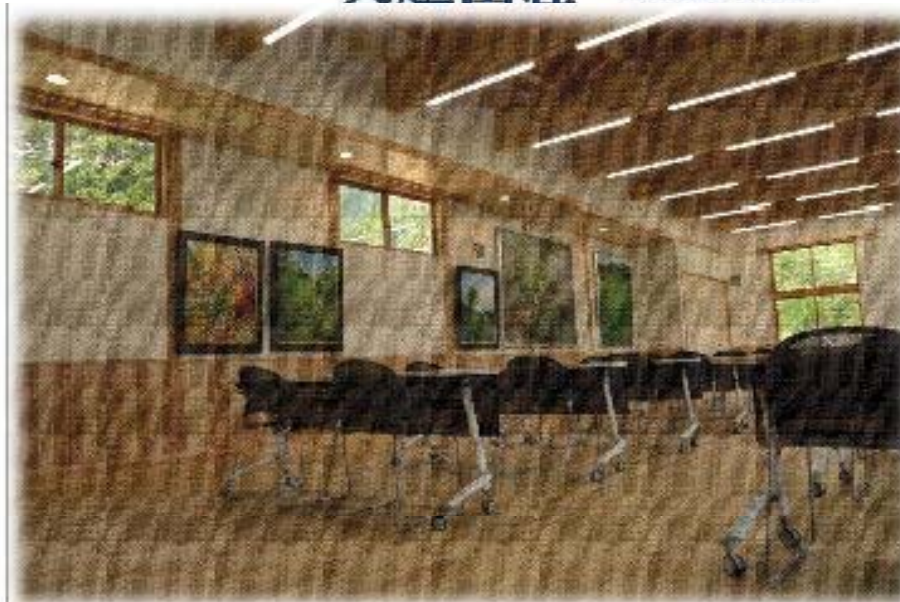
お問い合わせ・お申し込み・資料請求

tel.01392-5-6161

営業時間 9:00～18:00  
〒049-1103 北海道十勝郡知内町字重内21-1  
<http://www.town.shiruiuchi.hokkaido.jp/>  
製作：知内町役場政策室・知内観光協会



矢越山荘 YAGOSHI SANSO





YAGOSHI



道南スギを肌で感じる自然空間で

## 学ぶ・語る・楽しむ

知内町の最南端に位置する小谷石地区は、約150人が暮らす漁業の街。地域材（道南スギ）を最大限に活用して、小谷石地区の総合振興対策の拠点としても期待のかかる施設として、誕生しました。

開設期間：通年  
使用時間：午前9時～午後6時

※開館日等、詳細はお問い合わせください。  
また、開館期・冬期間は完全予約制とさせていただきます。



矢越山荘全景



「矢越山荘」は、知内町立矢越小学校が平成12年に廃校後も多くの方々にご利用され、親しまれてきました。

しかし、建築後60年を経て老朽化が進んだため、ふんだんに地場材を活用しながら、旧校舎の佇まいをできるかぎり再現した公共施設として、この度リニューアルいたしました。

研修に、会議に、ご休憩に。訪れるすべての皆様に心のやすらぎをお届けします。

## 子どもたちが楽しめる小谷石

小谷石地区は、動植物や鳥の観察、森の散策など、自然体験学習に最適な素材の宝庫です。また、ご家族連れには、観光遊覧船にバーベキュー、磯遊びにキャンプなどもおすすめです。体験学習の拠点に、ご家族での休憩スポットとして、多目的にご利用いただけます。



### 施設の概要

●物産イベント、大学のサテライトキャンパス、自然体験学習、キャンプ行事、工芸品等のギャラリーなど、多様な事業展開により都市との交流を推進し、あわせて地域コミュニティの活性化を図ります。

●豪雨等異常気象時の避難施設として、地域住民や観光客の安全を確保します。

### 各種会議・サテライトキャンパスとして



大広間には、イス・テーブルが備え付けており、各種会議やオープンキャンパスに必要なスクリーン等も貸し出しが可能です。暖房も完備しており、年間を通じてお客様に快適な空間をご提供します。



冬期間の緊急時には町内初となる薪ストーブで暖をとることができます。

### 地域コミュニティ施設として

インナーテラスにウッドデッキ。開放的な空間で疲れを癒し、そして訪れる方同士の語らいの場としてもご利用いただけます。また、厨房・ダイニングには冷蔵庫をはじめ必要な備品を取り揃えております。料理もいつもより楽しく、そして美味しく食べることができるはず。



### 観光案内・ギャラリー

館内ホールには知内町内はもちろん、近隣市町の観光冊子も取り揃えております。ご自由にご覧ください。また、館内には知内町在住の皮工芸作家・画家である、横山明寛（よこやま・あけみ）氏の油絵作品も展示しておりますのでお気軽にお越しください。

館内には、道南の四季をテーマにした色鮮やかな作品を展示しております。また、本施設はギャラリーとしての一般利用も可能ですのでご希望の方は知内町役場までお問い合わせください。（TEL5-6161）



### 施設使用料

午前・午後で別料金となります。

大広間	夏期¥300 冬期¥600
ダイニング・厨房	夏期¥200 冬期¥400
インナーテラス(貸切)	夏期¥200 冬期¥400
シャワー室	¥100(1人1回)

※上記使用料のほか、別途燃料代 ¥100(1時間)

夏期（5月～10月）冬期（11月～4月）  
館内見学およびウッドデッキ利用等は無料です。  
インナーテラスは貸切でのご利用は有料です。



シャワー室完備



多目的トイレ